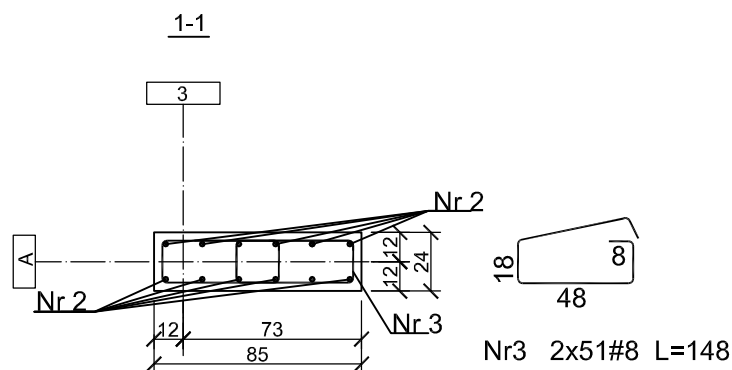


ZESTAWIENIE STALI							
Poz.	Stal	Długość	Ilość [szt.]			Średnica	
	B500SP	[cm]	Ilość	Elementów	Łącznie	(#8)	(#16)
1	16	240	12	1	12		28,80
2	16	615	12	1	12		73,80
3	8	148	102	1	102	150,96	
Długość wg. średnic					[m]	150,96	102,60
Masa 1 metra bieżącego pręta					[kg/m]	0,40	1,58
Masa łączna wg. średnic					[kg]	60,38	162,11
Ogółem dla 1 sztuki					[kg]	222	



Beton	C30/37	
Stal	B500SP	
Otulina	c_{nom}	=30 mm

PROJEKT TECHNICZNY

obiekt: BUDYNEK USŁUGOWY (muzeum, handel, gastronomia)	
adres inwestycji: numer działki : 54/22, 54/23, 54/17, 50/1 obręb ewidencyjny: 0020 m.Mielno jednostka ewidencyjna : 320905_4	
inwestor: DIUN-TUR s.c. Piotr Chlewicki, Anna Chlewicka-Zwierzyk ul. Krakowska 62/9, 25-701 Kielce	
jednostka projektowa: Pracownia Projektowa COLOSSEUM konstrukcje budowlane ul. Tuwima 3A/3 Słupsk 76-200	
Projektant: mgr inż. Zbigniew Słowiński UAN/8346/812/87 spec.konstrukcyjna bez ograniczeń	Podpis
sprawdzający: mgr inż. Krzysztof Rogozinski WKP/0214/POOK/21 spec.konstrukcyjna bez ograniczeń	Podpis
Tytuł rysunku:	

SŽ.1.6

Data wrzesień 2025	Skala 1:30	Nr Rys. K/15
--------------------------	---------------	------------------------